

# Model voor een multifactoriële analyse van probleemgedrag bij mensen met een verstandelijke beperking

1

**Herkenning en definiëring van het probleemgedrag in multidisciplinair overleg**

Omschrijf het probleemgedrag:  
 Wat is de frequentie?  
 Wat is de duur?  
 Wat is de intensiteit?  
 Wat gaat er aan het probleemgedrag vooraf?  
 Omschrijf de situatie  
 Waar vindt het probleemgedrag plaats?  
 Wat zijn de gevolgen (voor cliënt, medewerkers en anderen)?

2

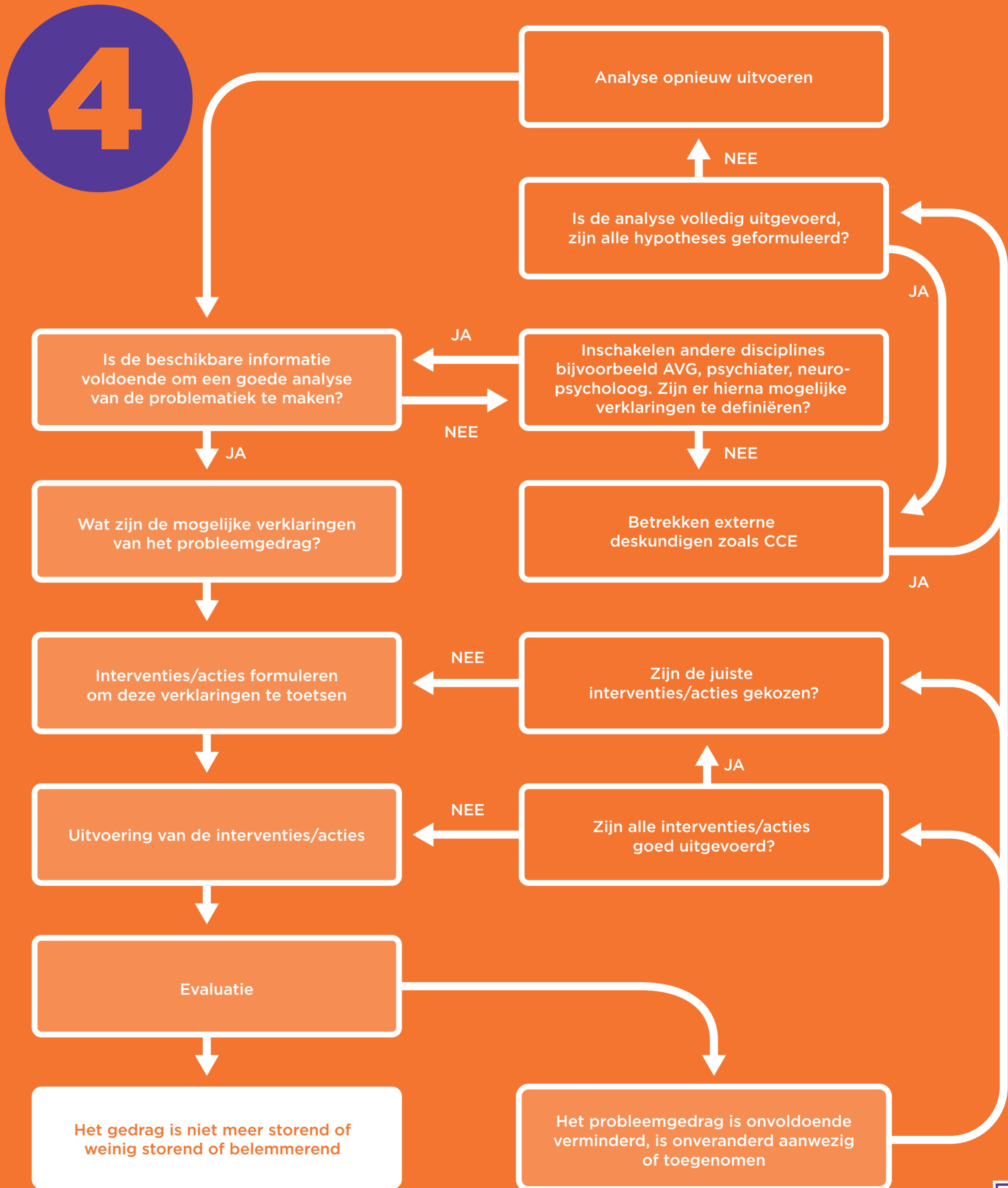
**Leren van de voorgeschiedenis**

Beschrijf het levensverhaal van de cliënt:  
 Wat zijn de mijlpalen in het leven van de cliënt?  
 Hoe ging de cliënt om met stress?  
 Wat zijn de belangrijke personen in het leven van de cliënt?  
 Heeft het probleemgedrag zich eerder voorgedaan?  
 Wat waren toen de analyse, interventies en het resultaat?

**Analyse van de factoren die verband kunnen houden met het probleemgedrag**

- **Oorzaak van de verstandelijke beperking**  
 Wat is de oorzaak van de verstandelijke beperking?
- **Persoonskenmerken**  
 Wat is het cognitieve niveau?  
 Wat is het sociaal-emotionele niveau?  
 Wat is het communicatieve niveau?  
 Is er sprake van een disharmonisch profiel?  
 Hoe gaat de cliënt om met stress (copingstijl)?  
 Hoe is de seksuele ontwikkeling verlopen?  
 Hoe verloopt de zintuiglijke informatieverwerking?
- **Externe factoren**  
 Welke omgevingsfactoren spelen een rol bij het ontstaan en/of het in stand houden van het probleemgedrag?  
 Hoe is het interactiepatroon tussen cliënt en betrokkenen?  
 Zijn er risicovolle of protectieve factoren te noemen?  
 Is er sprake van systeemproblematiek?
- **Medische factoren**  
 Is er sprake van een psychiatrische stoornis?  
 Wat is de medicatiehistorie en de actuele medicatie?  
 Gebruikt de cliënt genotsmiddelen?  
**Is er sprake van een somatische aandoening?**

voor informatie zie het boek;  
*zoeken naar somatische verklaringen voor probleemgedrag bij mensen met een verstandelijke beperking*  
 en [www.cce.nl/somatiek](http://www.cce.nl/somatiek)



# Zoeken naar somatische verklaringen voor probleemgedrag bij mensen met een verstandelijke beperking

De top 70 Lijst

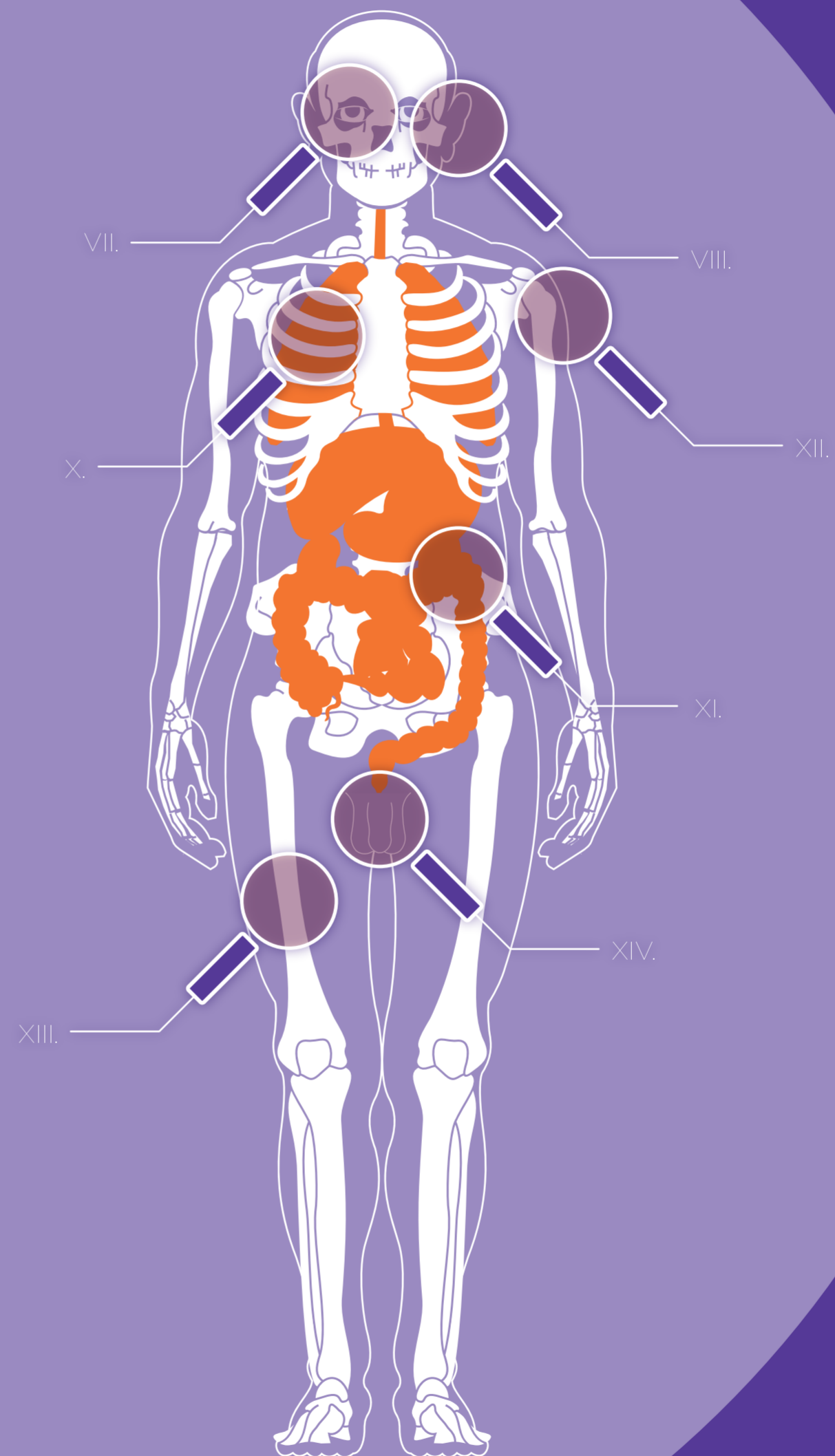
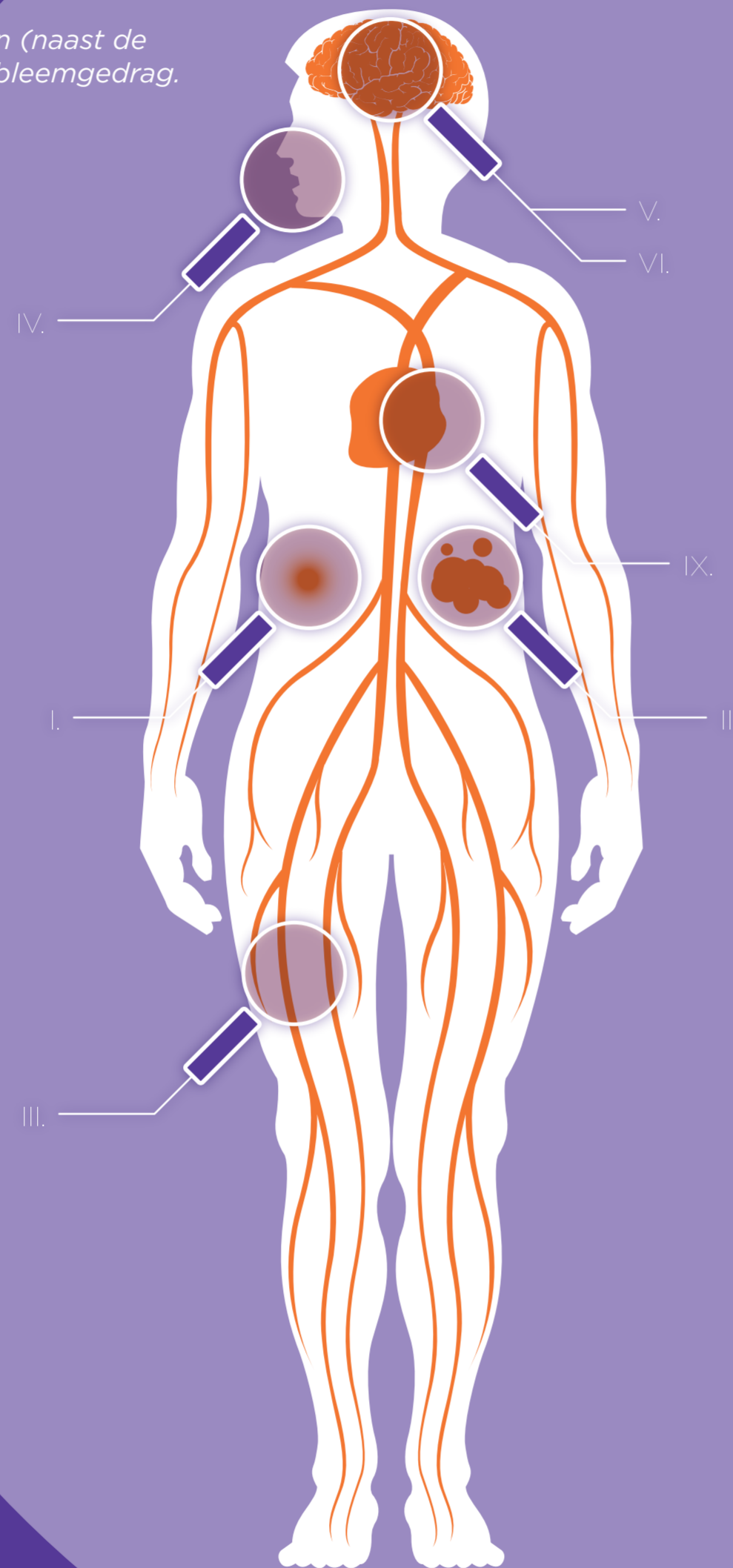
## De top 70 Lijst

met somatische aandoeningen (gerubriceerd volgens de ICD-10 systematiek)<sup>1</sup> die in de differentiaal diagnose van AVG's staan als er sprake is van probleemgedrag.

• **Vet gedrukt zijn de somatische aandoeningen die 'met stip' (dus hoog) in de Lijst staan.**

• *Schuin gedrukt zijn de overige medische onderwerpen (naast de somatische aandoeningen) die van belang zijn bij probleemgedrag. Deze worden tevens kort besproken in deze uitgave.*

- I. Infectieziekten
- II. Kanker
- III. Ziekten van bloed en bloedvormende organen of van het immuunsysteem:  
Bloedarmoede  
Allergie
- IV. Endocriene ziekten en voedings- en stofwisselingsstoornissen:  
**Suikerziekte**  
**Schildklier-aandoening**  
Ondergewicht  
Overgewicht  
Eenzijdige voeding
- V. Psychische stoornissen/gedragstoornissen:  
*Psychiatrische stoornis*
- VI. Ziekten van het zenuwstelsel:  
**Epilepsie**  
**Dementie**  
Parkinson en vergelijkbare bewegingsstoornissen  
Beroerte  
Cerebrale parese/ spasticiteit  
Ondertemperatuur  
**Slaapstoornis**  
**Hoofdpijn en migraine**  
**Hernia**  
Wervelkanaalvernauwing  
Carpaal tunnelsyndroom
- VII. Ziekten van het oog:  
Bindvliesontsteking  
**Slechtziendheid, blindheid**  
Slechtziendheid en blindheid: aandoeningen
- VIII. Ziekten van het oor:  
**Oorontsteking**  
**Slechthorendheid en doofheid**  
**Oorproppen**  
**Doofblindheid (gecombineerde visus- en gehoorbeperking)**  
Duizeligheid



- Ziekten van hart of het vaatstelsel: IX.  
**Angina pectoris en hartinfarct**  
Hartritmestoornis  
Hartfalen  
Bloeddruk (hoge en lage bloeddruk)  
Trombose  
Etalagebenen  
Spataderen  
Aambeien

- Ziekten van het ademhalingsstelsel: X.  
Luchtweginfecties  
Astma/COPD

- Ziekten aan maag of darmen: XI.  
**Gebitsafwijkingen: pijn in de mond**  
**Slikstoornis**  
**Maagklachten**  
**Reflux (gastro-oesofageaal)**  
Maagontledingsstoornis  
**Obstipatie**  
Diarree  
Hepatitis  
**Galblaasaandoening**  
**Prikkelbaredarmsyndroom**  
Inflammatoire darmziekte  
Glutenovergevoeligheid  
Liesbreuk

- Ziekten van de huid: XII.  
**Huidaandoeningen**  
Decubitus  
**Likdoorn**

- Ziekten van het botspierstelsel of bindweefsel: XIII.  
**Gewrichtsproblemen**  
Scoliose (zijdellingse verkromming van de rug)  
Osteoporose  
**Botbreuk**  
**Luxatie (ontwrichting)**  
Contracturen

- Ziekten van het urogenitale stelsel: XIV.  
**Urinerweginfectie**  
Incontinentie  
**Urineretentie**  
**Urinesteenlijden**  
Nierfalen  
Penis- en testis aandoening  
Prostaataandoening  
Vaginale infectie  
**Menstruatie gerelateerde klachten**  
Geslachtsziekte  
**Overgangsklachten**

Etiologie: XVII.  
*Oorzaak van de verstandelijke beperking*

Uitwendige oorzaken van ziekte: XX.  
*Medicatie: bijwerkingen en interacties*  
*Genotsmiddelen*

<sup>1</sup> ICD-10: de 10e revisie van de International Classification of Diseases and Related Health Problems (WHO). [www.rivm.nl/who-fic/ICD](http://www.rivm.nl/who-fic/ICD)  
Deze Lijst is ontwikkeld door het CCE ©

